

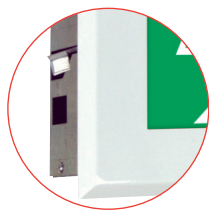
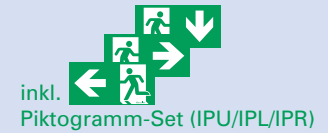


LUMINA 2000/27

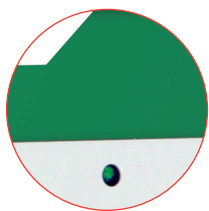
Ballwurfsichere Rettungszeichen-
leuchte für den Einbau in Prallwände

38m

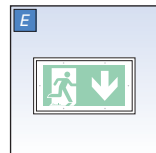
LUMINA 2000/27	EVG-Version	Akku-Version	Optional
ERKENNUNGSWEITE / viewing distance	38m		EVG-Version:
GEHÄUSEMATERIAL / housing material	Stahlblech / sheet steel		• Überwachung / monitoring
GEHÄUSEFARBE / housing colour	RAL 9016 (weiß / white)		Akku-Version:
LEUCHTMITTEL / illuminant	LED		• BUS-Check / BUS-test
LEISTUNG (AC/DC) / load (AC/DC)	12,0VA / 5,5W	–	• Auto-Check / auto-test
SPANNUNG / voltage	230V AC/DC	230V AC	
NiCd-AKKU / NiCd-battery	–	3,6V - 4Ah	
LICHT (Netz/Not) / luminous (mains/emergency)	100%		
SCHUTZART / protection category	IP 40		
SCHUTZKLASSE / protection class	I		
ARTIKELNUMMER / article number	L27		



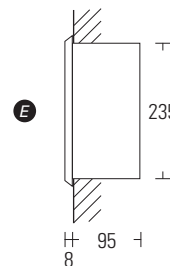
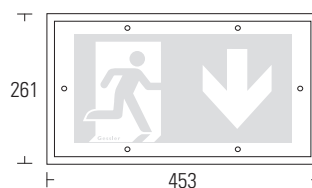
Einfache Montage
durch höhenverstellbare
Befestigungsklammern



L27 als Akku-Version
mit LED-Statusanzeige



Wandeinbau
recessed mounting



Wandausschnitt

240x430x95mm
(HxBxT)

wall cut-out

Für den Einsatz in
Sportstätten geeignet.
Suitable for sports facilities



EVG-Version				Akku-Version				
ohne Überwachung without monitoring	mit Überwachung with monitoring	DALI-Überwachung DALI-monitoring	Kino-Ausführung Theatre version	1h	3h	8h	Auto-Check auto-test	BUS-Check BUS-test
•	•	•	• <small>Lichtstrom im Netzbetrieb 10%</small>	•	•	–	•	•